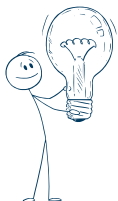




## HÄUFIG GESTELLTE FRAGEN (FAQ'S)



### Was haben wir vor?

In Prutting soll ein **nachhaltiges** und **energieeffizientes Wärmenetz** entstehen, das sowohl große Liegenschaften, als auch normale Einfamilienhäuser versorgen kann und dabei aktiv zur Energiewende beiträgt.



### Wo wird die Energiezentrale gebaut?

Die Energiezentrale ist **im neuen Gewerbegebiet** geplant. Die Wärmeerzeugung erfolgt mit Hilfe einer modernen Hackschnitzanlage und sauberster Verbrennungstechnik.



### Wer kann angeschlossen werden?

Im Grunde kann jede Immobilie an das Wärmenetz angeschlossen werden, solange eine wirtschaftliche Rentabilität und entsprechendes Anschlussinteresse gegeben ist. Der Hauptstrang verläuft von der Energiezentrale aus durch den Ort und ist in **4 Bauabschnitten** eingeteilt.



### Wann wird mit dem Bau begonnen?

Der Netzausbau soll im **Frühjahr/Sommer 2026** beginnen. Der erste Bauabschnitt ist für den nördlichen Ortskern geplant.

**Informieren Sie sich jetzt über Ihre Möglichkeiten!**

## ALLE VORTEILE AUF EINEN BLICK!

- ✓ Senkt Baukosten und ist zukunftssicher
- ✓ Komfortabel und zuverlässig
- ✓ Umweltschonend und gefördert
- ✓ Platzsparend und preisgünstig

Das Projekt wird vom Kommunalunternehmen Prutting in enger Zusammenarbeit mit dem Regionalwerk Chiemgau-Rupertiwinkel umgesetzt.

Alle Infos unter **[www.ku-prutting.de](http://www.ku-prutting.de)** oder persönliche Beratung durch Herrn Jokić, KU Prutting unter: **08036 / 30 73 – 131**



**Aus der Gemeinde, für die Gemeinde!**

Kommunalunternehmen Prutting  
Kirchstraße 5  
83134 Prutting

[www.ku-prutting.de](http://www.ku-prutting.de)



WÄRMSTENS EMPFOHLEN:  
alles zum Thema Fernwärme gibt es auf [ku-prutting.de](http://ku-prutting.de)



Kommunalunternehmen  
Prutting



**Ihr Anschluss an die Zukunft**  
Fernwärme senkt Baukosten und schützt die Umwelt.

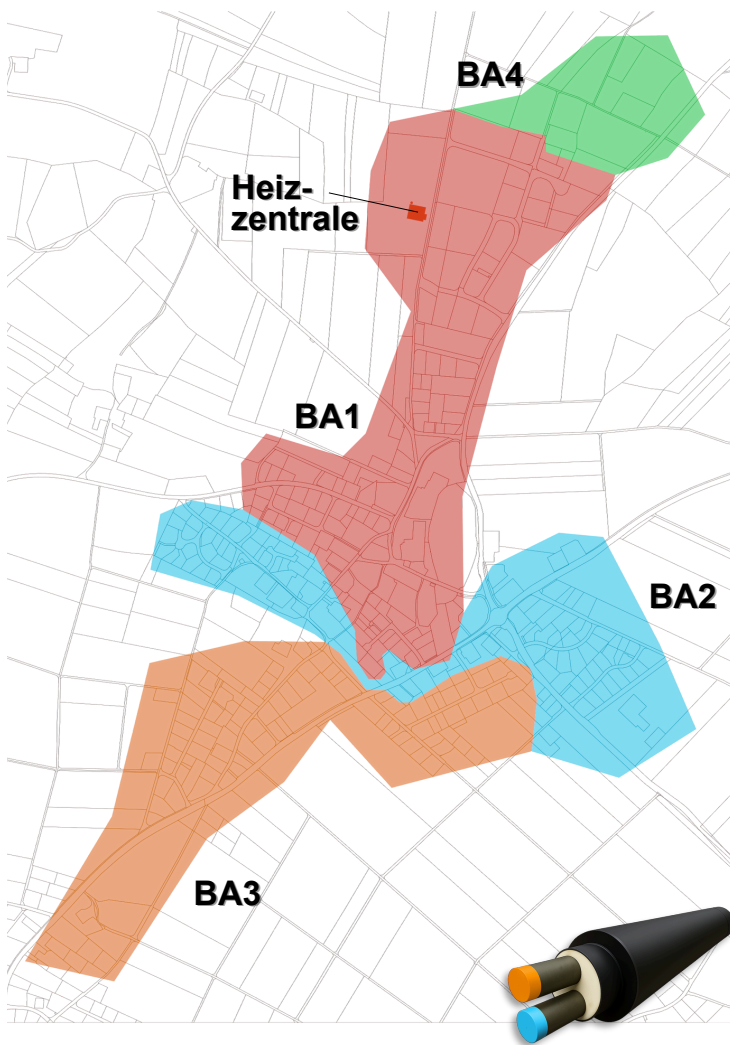


**SAUBER,  
GEFÖRDERT,  
EFFIZIENT!**

**Pruttinger Dorfwärme**



## AUSBAUSTUFEN:



Stand Rohrnetzplan: 11/25

## Ihr Weg zur Fernwärme:

Fernwärme liefert fertig erzeugte Wärme direkt über ein Leitungsnetz in Ihr Zuhause. So brauchen Sie **keine eigene Heizanlage** und genießen eine **zuverlässige, platzsparende und klimafreundliche** Wärmeversorgung.

## PREISÜBERSICHT:

### Anschlusskosten\*

Bis zu  
**70 %**  
Förderung

von kW	bis kW	zzgl. MwSt.	inkl. MwSt.
1 kW	20 kW	18.000 €	21.420 €
21 kW	30 kW	22.000 €	26.180 €
31 kW	50 kW	30.000 €	35.700 €
51 kW	80 kW	40.000 €	47.600 €
81 kW	100 kW	50.000 €	59.500 €
101 kW	200 kW	70.000 €	83.300 €
201 kW	300 kW	125.000 €	148.750 €
301 kW	500 kW	150.000 €	178.500 €

### Wärmepreis\* (Beispiel 12 kW)

Grundgebühr	45,00 €/kW	12 kW	540,00 €
Arbeitspreis	12,00 ct/kWh	16.800 kWh	2.016,00 €
Messpreis	200 €	jährlich	200,00 €
			2.756,00 €

\*Stand Preisangaben: 11/25

### Vorteile der Pruttinger Dorfwärme

- ✓ **Senkt Baukosten und ist zukunftssicher:** Erfüllt alle gesetzlichen Vorgaben und senkt deutlich Baukosten.
- ✓ **Komfortabel und zuverlässig:** Direkt ins Haus, rund um die Uhr und mit hoher Versorgungssicherheit.
- ✓ **Umweltschonend:** Hohe CO<sub>2</sub>-Einsparung pro Jahr.
- ✓ **Platzsparend und preisgünstig:** Kein Heizkessel, Tank, Ölbrenner oder Kamin nötig. Das schafft Platz und spart die Kosten für Wartung und Instandhaltung.
- ✓ **Gefördert:** hohe staatliche Fördergelder.
- ✓ **Regional:** Wertschöpfung bleibt in der Region.

## INSTALLATION LEICHT GEMACHT.

Mit der Übergabestation, die wir Ihnen bereitstellen und die ein Heizungsfachbetrieb für Sie installiert, wird Ihr Gebäude an das Fernwärmenetz angeschlossen – individuell auf die Anforderungen Ihres Hauses abgestimmt. Eine Umstellung von einer bestehenden Öl- oder Gasheizung ist dabei problemlos möglich.

### IHR FAHRPLAN ZUR ZUKUNFTS- SICHEREN WÄRMEVERSORGUNG

